



BENELUX  
PLETTAC STEIGERS  
ÉCHAFAUDAGES

**R**etour matériel  
d'échafaudage en location

# 1. RETOUR: GENERALITES

- Désinscription du matériel dans les 3 jours ouvrables avant la date limite d'enlèvement.
- Quelqu'un doit toujours être présent sur chantier pendant la récupération, dans le cas contraire, prenez contact avec votre commercial d'organiser au mieux l'enlèvement.
- Mettez tant que possible des matériaux triés et identiques dans les bacs ou les palettes.
- Si nécessaire, enlever les résidus de plâtres, de ciment, etc...
- Groupez le matériel en zone accessible afin que le camion puisse ramasser le matériel facilement avec une grue. Superposez au max 2 bacs et/ou palettes.
- Tous les matériaux doivent être attacher ensemble pour l'enlèvement avec camion et grue.

## 2. TRIAGE

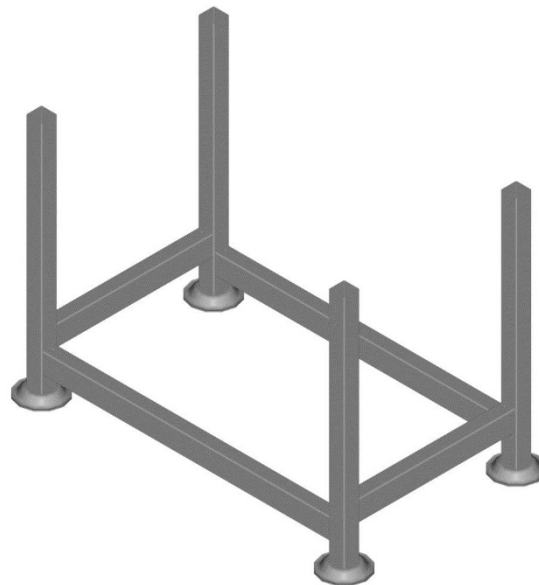
- Lisses – diagonales – montants doivent être placées dans les palettes ou des bac de stockage (voir page 5 )
- Socles réglables – embases – ancrages – colliers dans des bacs (voir page 10).
- Les planchers doivent être placé sur 2 poutres, afin d'assurer le passage de fourches de la grue. Les quantités de stockage de planchers sont les suivantes:
  - Planchers acier par 30 pièces – 3 rangées de 10 planchers superposés.
  - Planchers Alu/bois – 10 planchers superposés

### 3. **Mélanger** le matériel dans les bacs et aux palettes

- Quand on mélange le matériel, il faudra tenir compte des remarques suivantes :
  - Mettre les éléments les plus longs en bas.
  - Diviser les différentes éléments par sorte avec une latte en bois
  - Ne jamais placer plus qu'une tonne dans les bacs ou plus de 2 tonnes par palettes.
  - Ne jamais déposer du matériel séparé entre les planchers.

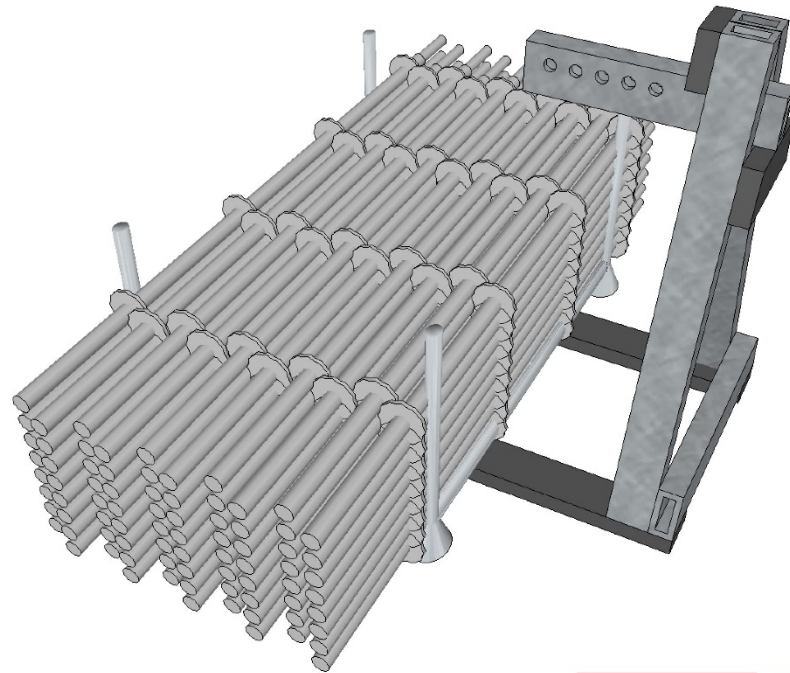
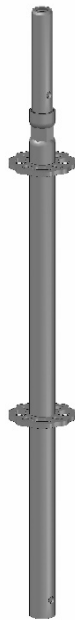
# 4. PALETTES

## Palettes de 125 X 85



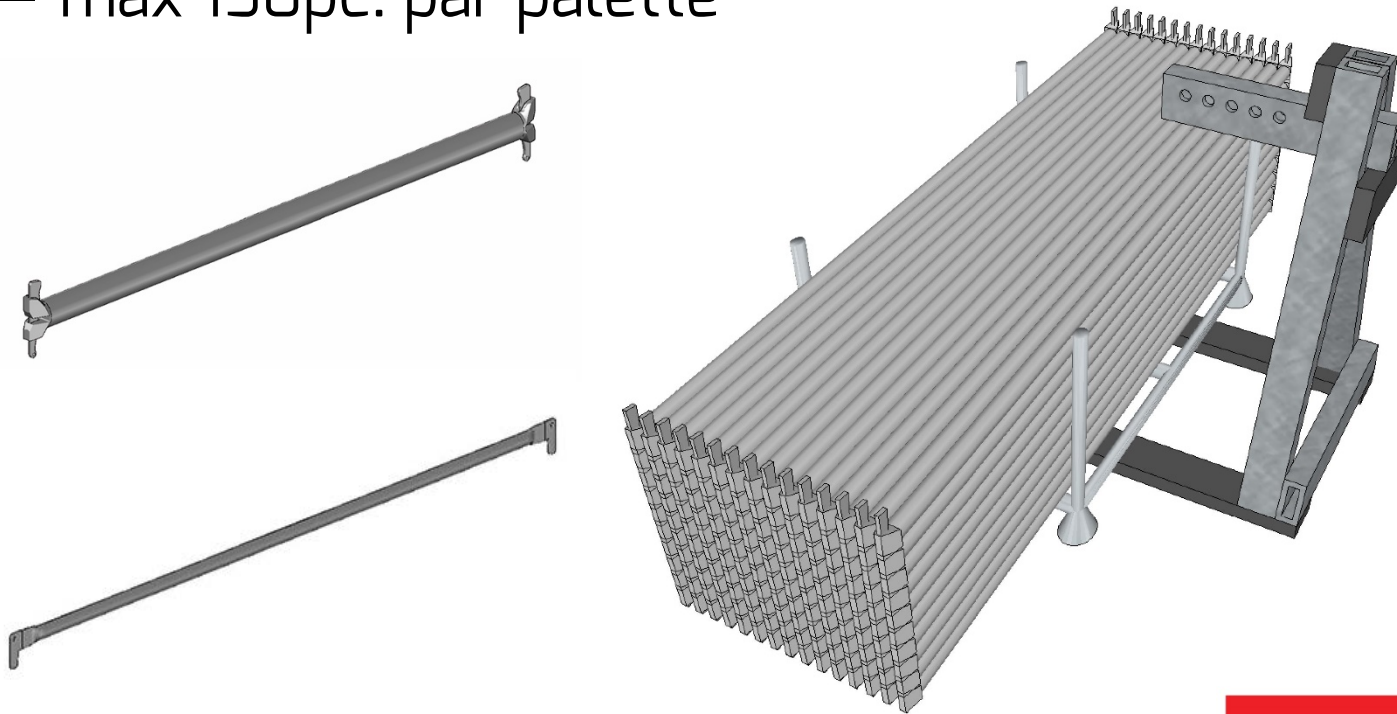
# Quantité par palette

- **A. Montants**
  - max. 80pc. par palette



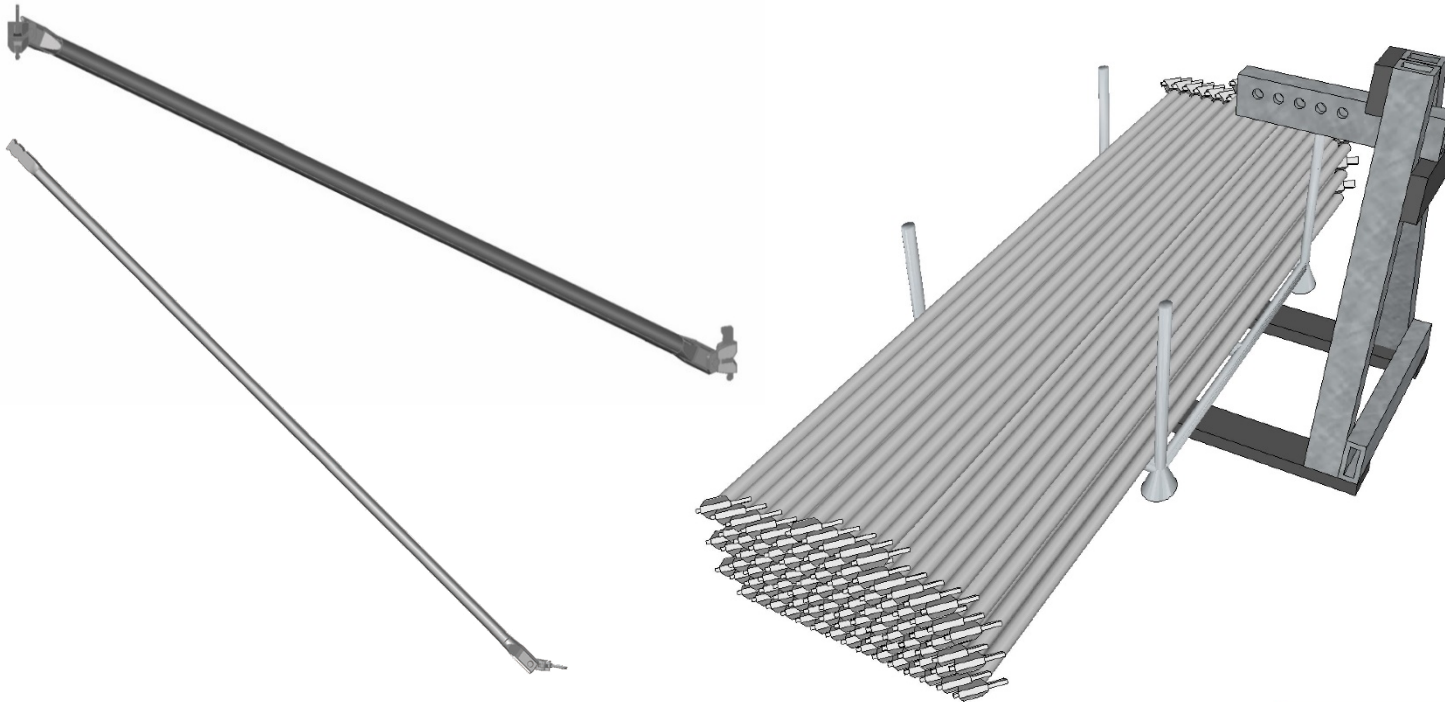
# Quantité par palette

- B. Lisses à partir de 140cm & garde-corps simple type “Quadro”
  - max 150pc. par palette



# Quantité par palette

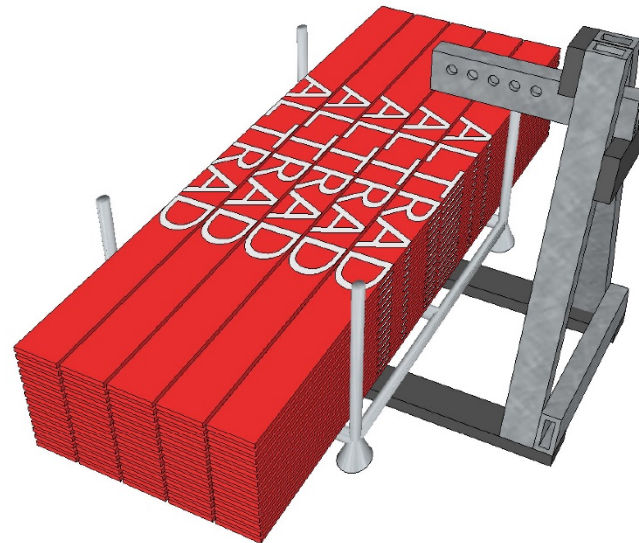
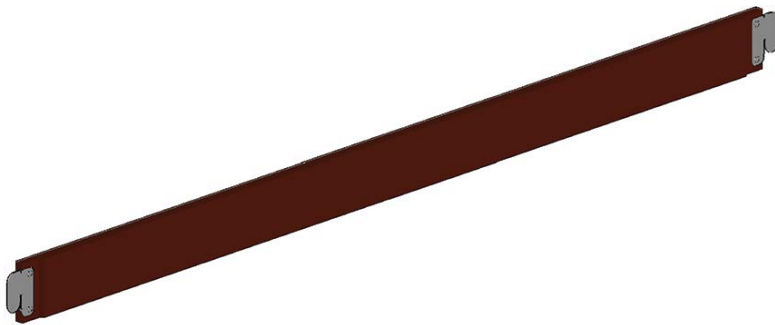
- C. Diagonales
  - max. 100pc. par palette





# Quantité par palette

- D. Plinthes
  - max. 70pc. par palette



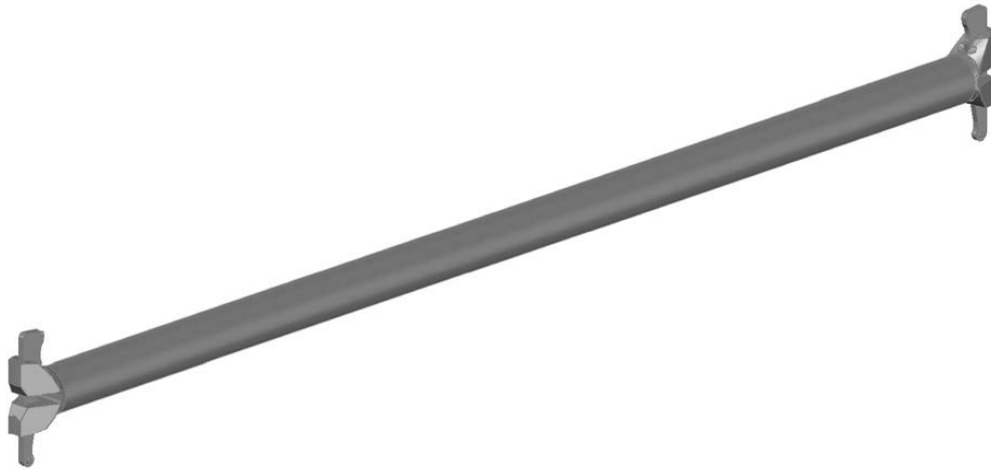
# 5. BACS

## Bacs de 120 X 100



# Quantité par bac

- **A. Lisses de 73 et 109**
  - lisse de 73 = max. 150pc. par bac
  - lisse de 109 = max. 100pc. par bac



# Quantité par bac

- **B. Socles**
  - socles = max. 100pc. par bac



# Quantité par bac

- **C. Embases**
  - embases = max. 250pc. par bac



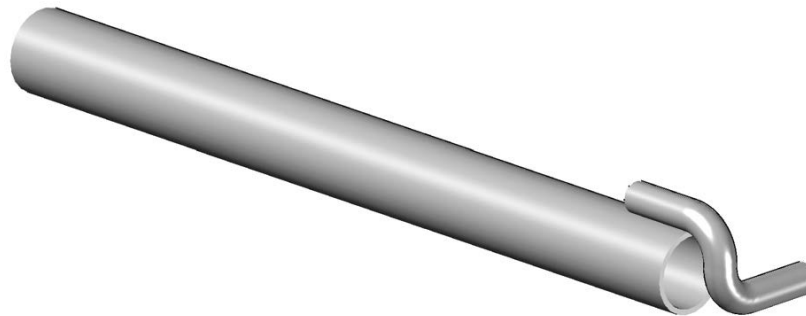
# Quantité par bac

- **D. Fourches**
  - fourches = max. 50pc. par bac



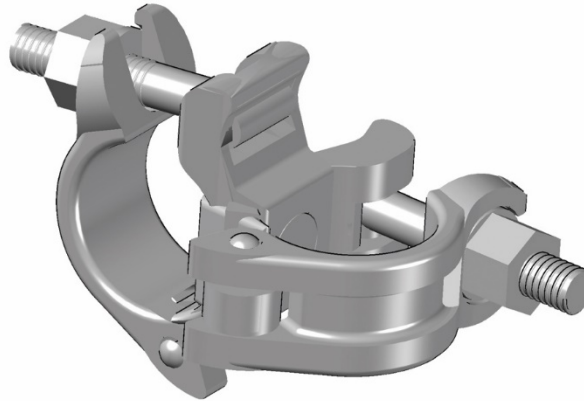
# Quantité par bac

- **E. Ancrages**
  - ancrages = max. 150pc. par bac



# Quantité par bac

- **F. Colliers**
  - colliers = max. 500pc. par bac

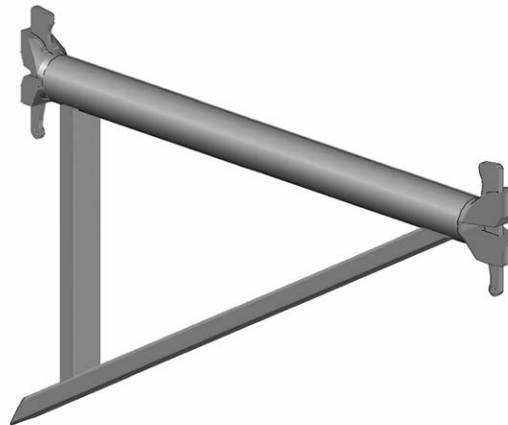




# Quantité par bac

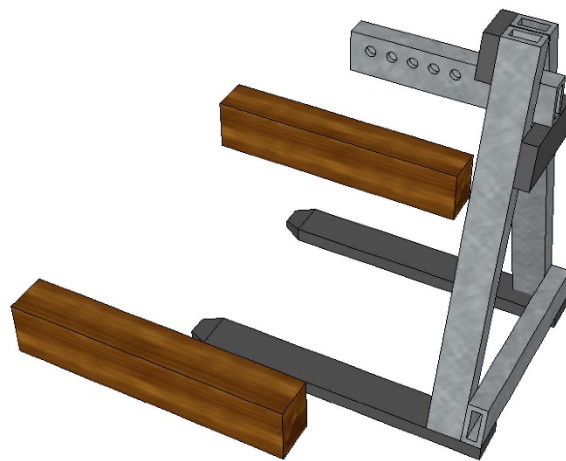
- **G. Consoles**

- 0,40 -> max. 80pc. par bac
- 0,73 -> max. 40pc. par bac
- extensible -> max. 40pc. par bac



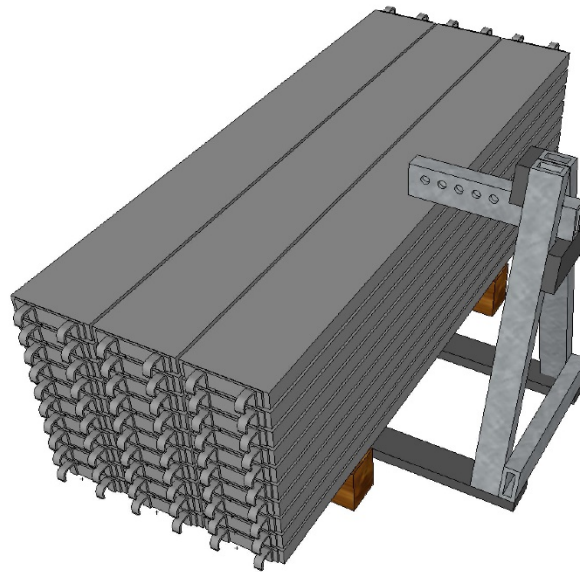
# 6. POUTRES

## Poutres



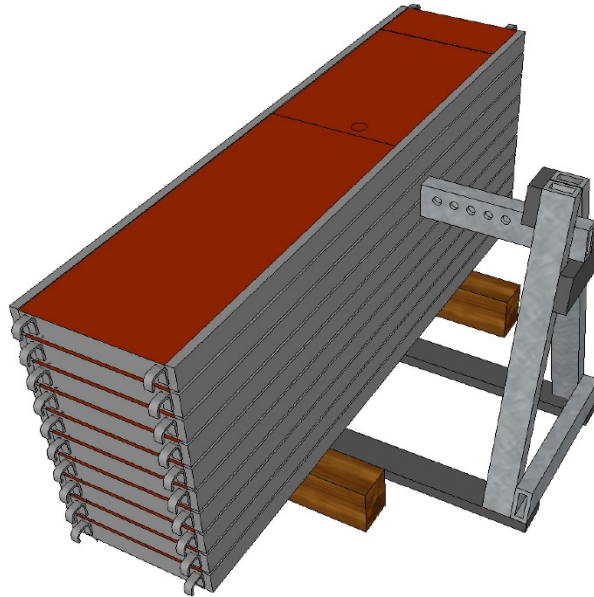
# Quantité sur poutres

- A. Planchers
  - 30 pièces – 3 rangées de 10 planchers superposés.



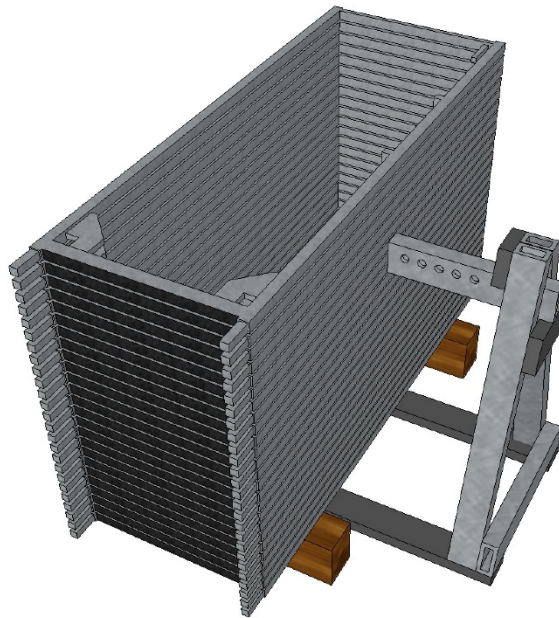
# Quantité sur poutres

- B. Planchers HAB alu/bois (avec trappe & échelle)
  - 10 pièces – max. 10 planchers superposés.



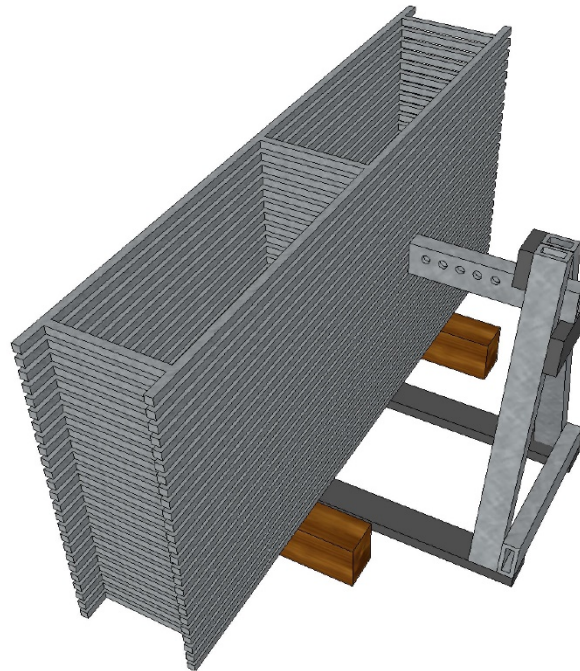
# Quantité sur poutres

- C. Cadres type “Quadro”
  - 25 pièces – max. 25 cadres superposés.



# Quantité sur poutres

- C. Garde-corps double type “Quadro”
  - 25 pièces – max. 25 cadres superposés.





**BENELUX**  
PLETTAC STEIGERS  
ÉCHAFAUDAGES

**Altrad Benelux NV/SA**

**Industrieweg 11  
3190 Boortmeerbeek  
Tel: 0032 (0)16/31.01.40  
verhuur@altrad.be  
www.altrad-benelux.be**